



Robinets à soupape de régulation en fonte, à brides PN 16



Art. 517

Raccordement à brides suivant la norme: UNI EN 1092-2 PN 16

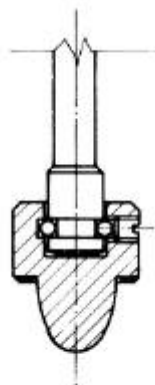
Conception: EN 1074

Écartement: EN 558-1 série 1

Installation: horizontale / verticale et l'écoulement dans le sens de la flèche. Lorsque la pression dépasse les limites indiquées dans le tableau ci-dessous, les soupapes de décharge doivent être installées dans la direction opposée, à savoir avec la pression au-dessus de l'obturateur et être munies d'un obturateur équilibré.

DOMAINE D'APPLICATION • Pétrole et Raffineries • Eau • Vapeur • Industrie

Les robinets à soupape de régulation en fonte sont adaptés au but principal de la régulation du débit, en plus de la fonction traditionnelle de tout ou rien. La conception spécifique, qui comprend un obturateur équilibré et une tige de pas fin, favorise une régulation très précise. Pour les diamètres supérieurs au DN 150, les robinets à soupape sont équipés d'un obturateur équilibré pour faciliter l'ouverture et dans ce cas, le robinet doit être monté dans la direction opposée à l'écoulement, soit avec la pression au-dessus de l'obturateur. Avec volant de manœuvre. Les anneaux en graphite sont facilement remplaçables pour la maintenance. Ces robinets à soupape peuvent être utilisés dans l'eau, la vapeur, les fluides non agressifs, température et pression de service suivant la norme DIN 2401 section 2.

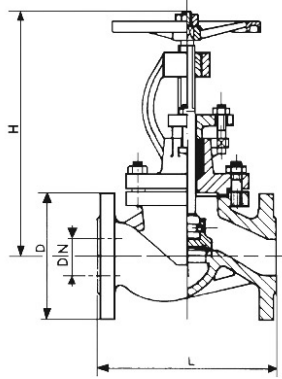


"P" Parabolic

Matériaux

corps	fonte grise GG25, EN-GJL-250
chapeau	fonte grise GG25, EN-GJL-250
volant de manœuvre	fonte grise GG25, EN-GJL-250
axe	acier inox X 20 CR 13
siège d'étanchéité corps et obturateur	acier inox 304
obturateur	acier A182-F6
étanchéité de l'axe	graphite
joint de chapeau	graphite
peinture	vernis au nitre

Dimensions



DN	L mm.	H mm.	D mm.	Poids kg.
15	130	188	95	4
20	150	188	105	4
25	160	196	115	5
32	180	207	140	8
40	200	254	150	10
50	230	266	165	13
65	290	300	185	17.5
80	310	336	200	30
100	350	377	220	41
125	400	430	250	61
150	480	474	285	87
200	600	607	340	157
250	730	670	405	204.5
300	850	750	460	220

Pression

DN	Pression nominale	Pression d'essai MPa	Pression de service maxi MPa
mm	BAR	corps	siège
120°C	200°C		
15 - 300	16	2,4	1,76
		1,6	1,3

DN mm.

250

300

Atm.

9

6



Valvotubi ind. S.r.l. ®
Via M.Monti 30/b
48123 Ravenna, Italy

ph +39 0544 452279
fax +39 0544 451148

info@valvotubi.it
www.valvotubi.it