



Robinetts à soupape de régulation acier au carbone, à brides PN 40



Art. 541

Raccordement à brides suivant la norme : UNI EN 1092-2 PN 40

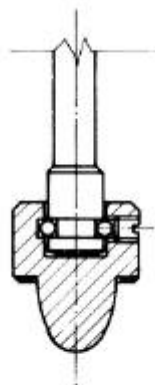
Conception: EN 1074

Écartement: EN 558-1 série 1

Installation: horizontale / verticale et l'écoulement dans le sens de la flèche. Lorsque la pression dépasse les limites indiquées dans le tableau ci-dessous, les soupapes de décharge doivent être installées dans la direction opposée, à savoir avec la pression au-dessus de l'obturateur et être munies d'un obturateur équilibré.

DOMAINE D'APPLICATION • Pétrole et Raffineries • Eau • Vapeur • Industrie

Les robinets à soupape de régulation en acier au carbone sont adaptés au but principal de la régulation du débit, en plus de la fonction traditionnelle de tout ou rien. La conception spécifique, qui comprend un obturateur équilibré et une tige de pas fin, favorise une régulation très précise. Pour les diamètres supérieurs au DN 100, les robinets à soupape sont équipés d'un obturateur équilibré pour faciliter l'ouverture et dans ce cas, le robinet doit être monté dans la direction opposée à l'écoulement, soit avec la pression au-dessus de l'obturateur. Avec volant de manœuvre. Les anneaux en graphite sont facilement remplaçables pour la maintenance. Ces robinets à soupape peuvent être utilisés dans l'eau, la vapeur, les fluides non agressifs, température et pression de service suivant la norme DIN 2401 section 2.

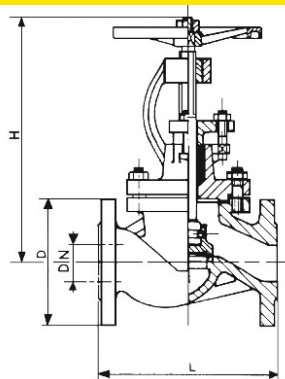


"P" Parabolic

Matériaux

corps	acier au carbone GS-C 25, GP-240-GH
chapeau	acier au carbone GS-C 25, GP-240-GH
nt de manœuvre	fonte grise GG25, EN-GJL-250
axe	acier inox X 20 CR 13
siège d'étanchéité corps et obturateur	acier inox 304
disc	acier A182-F6
étanchéité de l'axe	graphite
joint de chapeau	graphite
peinture	vernis au nitre

Dimensions



DN	L mm.	H mm.	D mm.	Poids kg.
15	130	198	95	4
20	150	198	105	5.5
25	160	198	115	7
32	180	273	140	9.5
40	200	292	150	12
50	230	295	165	17.5
65	290	345	185	25
80	310	395	200	33.5
100	350	445	235	48
125	400	500	270	71
150	480	575	300	93.5

Pression

DN	Pression nominale	Pression d'essai MPa		Pression de service maxi MPa	
mm	BAR	corps	siège	120°C	400°C
15 - 150	40	6,0	4,4	4,0	2,1

DN mm.	125-150	175-200	250-300	400
Atm.	30-21	18-14	9-6	3

