



Válvulas de bola flotante split body bridadas RF ANSI clase # 300



Art. 20009

Design y construcción: API 608, API 6D
Longitud brida-brida: ASME / ANSI 16.10
Connexiones y dimensiones: ASME / ANSI B16.5
Bridas: RF ANSI #300
Presión y temperatura: ASME / ANSI B16.34
Test: API 598
Temperatura máxima: 120°C
Fire safe test: API 607 / API spec. 6FA & BS 6755 part 2

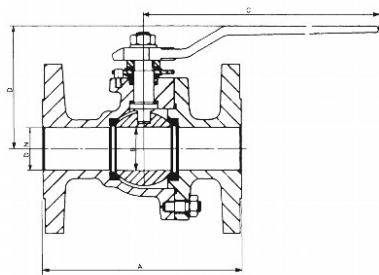
- Cod. 20009A: cuerpo acero inox CF8M, bola acero inox 316

Las válvulas de bola flotante son dispositivos de corte producidos según estándar API, ANSI, ASME, para aplicaciones industriales, construidos según modelo split body en dos piezas, con asiento en PTFE que garantiza cierre estanco en conformidad con el estándar API. El cuerpo en acero fundido o forjado, son válvulas altamente fiables, que se pueden instalar en ambas direcciones de flujo, con baja caída de presión. Versión estándar a paso total, bajo pedido a paso reducido.

Materiales

cuerpo	acero A216WCB, GP240GH+N
bola	A 182 F 304
asiento	PTFE
vástago	A 182 F6
palanaca	acero
recubrimiento	polietileno clorado HCPE

Dimensiones



DN	A mm.	D mm.	Peso kg.
15	140	62	3
20	152	68	4
25	165	75	6
32	178	85	8
40	190	95	10
50	216	110	13
65	241	130	20
80	282	155	32
100	305	180	52
125	381	250	82
150	403	275	115
200	502	345	200

Presiones

Prueba hidrostática

Prueba neumática

cuerpo		asiento		Prueba neumática	
bars	psig	bars	psig	bars	psig
78	1130	58	840	5,6	80

